

ZESTAWIENIE POWIERZCHNI POMIESZCZNI I POSADZEK			
NR	Nazwa	[m2]	Rodzaj posadzki
2/1	Komunikacja	36,35	Płytki ceram.
2/2	Komunikacja	23,85	Płytki ceram.
2/3	Sala	172,51	Płytki ceram.
2/4	Komunikacja	18,77	Płytki ceram.
2/5	Wc męskie	9,89	Płytki ceram.
2/6	Wc damskie	9,32	Płytki ceram.
2/7	Pomieszczenie porządkowe	2,37	Płytki ceram.
2/8	Chłodnia	6,00	Płytki ceram.
2/9	Magazynek	4,98	Płytki ceram.
2/10	Pom. kuchni	42,51	Płytki ceram.
2/11	Szatnia	7,24	Płytki ceram.
Łącznie		333,79 m²	

OZNACZENIA

kanal wentylacyjny - nawiewny
kanal wentylacyjny - wywiewny

element nawiewny

element wyciągowy

nawiewnik okienny

nawiewnik ścienny z grzałką elektryczną

projektowany przepływ powietrza - podcięcie bądź otwory w dolnej części drzwi

Oznaczenie elementów:

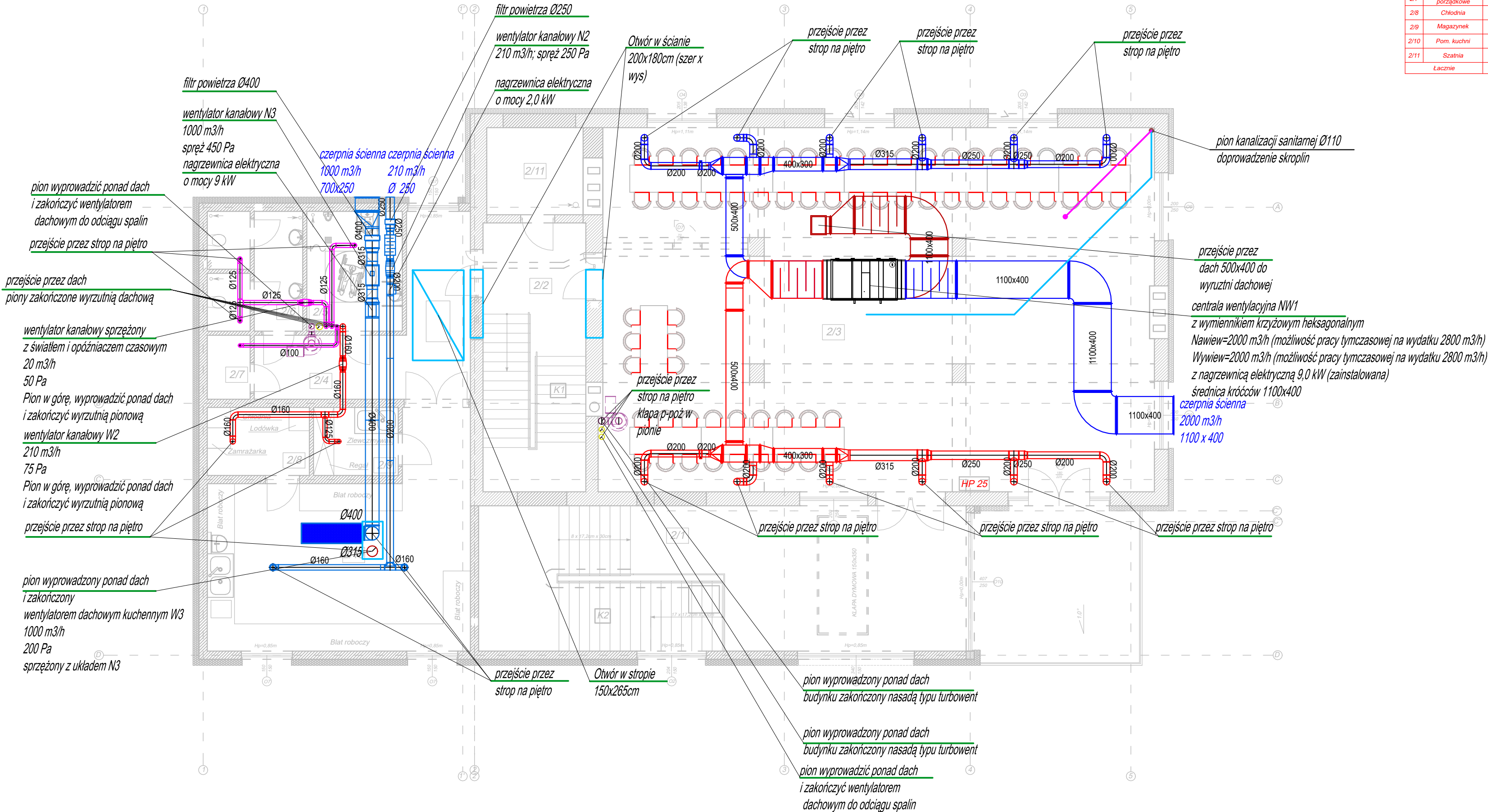
Nawiewne:

EN.1 - zawór nawiewny okrągły typu KE
EN.2 - anemostat kwadratowy nawiewny z skrzynką rozprężną i przepustnicą
EN.3 - nawiewnik wyporowy sufitowy

Wywiewne:

EW.1 - zawór wywiewny okrągły typu KK
EN.2 - anemostat kwadratowy wywiewny z skrzynką rozprężną i przepustnicą

skropliny przewod grawitacyjny (i=1%) PP25
kanalizacja sanitarna z rur PP pod stropem pomieszczeń



PROJEKTOWANIE I NADZORY BUDOWLANE
KAMIL MACIEJEWSKI
UL. WOJSKA POLSKIEGO 1A
87-400 GOLUB - DOBRZYŃ
Tel. 790 420 519 e-mail : kamil.maciejewski@vp.pl



Nazwa inwestycji: Rozbudowa i przebudowa budynku remizy strażackiej OSP o pomieszczenie garażu, klatki schodowej oraz pomieszczenia socjalne

Adres inwestycji: Dz. nr 38/13 obr. Osiek nad Wisłą 0012, gm. Obrowo

Inwestor: Gmina Obrowo, Aleja Lipowa 27, 87-126 Obrowo

RZUT PIĘTRA - STAN PO ZMIANIE - instalacja wentylacji prowadzona po poddaszu	Branża : Sanitarna	Nr rysunku	
	DATA: Listopad 2025r.	SKALA: 1:100	S8
Imię i nazwisko projektanta:	Nr uprawnień	Podpis	
mgr inż. Mateusz Maciejewski	WAM/0137/PWOS/18 upr. do proj. sanitarnej bez ograniczeń		
Imię i nazwisko projektanta:	Nr uprawnień		
mgr inż. Bartosz Kretkowski	KUP/0050/POOS/05 upr. do proj. sanitarna bez ograniczeń		